

Medida FD de impuestos a las parcelas 2020 para los Bomberos/Paramédicos locales

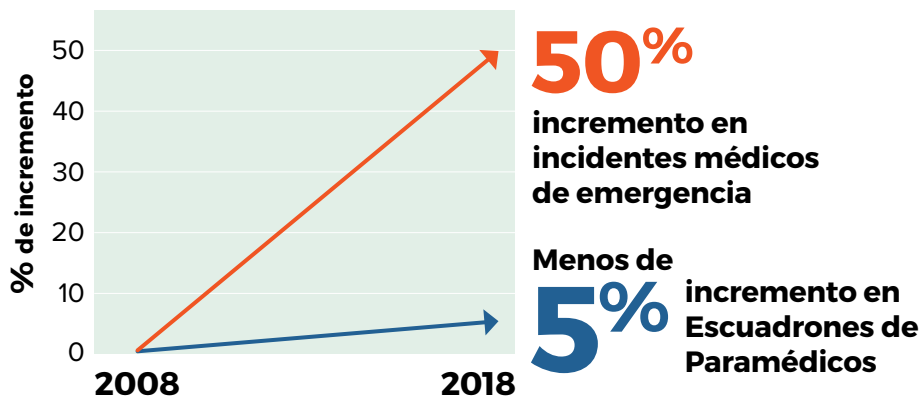


La Medida FD afectará a su Departamento de Bomberos local: Bomberos del Condado de L.A.

Desde las estaciones de bomberos de los vecindarios, los bomberos y paramédicos del condado de Los Angeles responden a las emergencias del 911 en los hogares y negocios locales de su comunidad.



La Medida FD proveerá recursos adicionales para servicios de 911 locales para combatir incendios y para el aumento de la respuesta y rescate médico de emergencia.




50%
incremento en incidentes médicos de emergencia

Menos de **5%** incremento en Escuadrones de Paramédicos



Incendios forestales más extremos y que se propagan más rápido

Las temporadas de incendios más largas y el aumento de las llamadas al 911 están aumentando la demanda de un número limitado de bomberos y paramédicos.

 **Sistemas de Comunicación anticuados**
Los Sistemas de Comunicaciones de L.A. County Fire, que se usan para la respuesta a emergencias, protección y rescate que salva vidas, tienen casi tres décadas de antigüedad y son incompatibles con las redes de comunicación inalámbricas y otros sistemas digitales modernos.



Vehículos y Equipo de Rescate anticuados

Algunos camiones de bomberos y vehículos para emergencia médica y rescate tienen más de 20 años de antigüedad y es costoso repararlos y mantenerlos.

Medida FD local de impuesto a parcelas: El Departamento de Bomberos del Condado de Los Angeles está proponiendo un impuesto de 6 centavos por pie cuadrado sobre ciertas mejoras a las parcelas para atender las necesidades de respuesta de emergencia. Los detalles sobre la medida están al reverso.



Impuesto local sobre las parcelas en la boleta de votación de marzo para bomberos y respuesta de emergencias al 911

Han pasado más de 20 años desde que los votantes aprobaron los fondos locales para la respuesta de emergencias al 911 y la protección contra incendios. Los ingresos existentes ya no son suficientes para proporcionar las herramientas y el equipo necesarios a nuestro personal de emergencias para satisfacer las demandas actuales. En incendios forestales recientes, el apoyo del Estado y de agencias externas ha sido menos confiable que en el pasado.

L.A. County Fire está proponiendo la Medida FD, una medida local de impuesto a las parcelas, en la boleta de votación del 3 de marzo de 2020. El impuesto de 6 centavos por pie cuadrado se utilizará para apoyar y mejorar la respuesta de emergencia. La Medida FD requerirá la aprobación de 2/3 de los votantes locales.

Supervisión de ciudadanos independientes para asegurar la responsabilidad fiscal

La Medida FD requeriría que todos los fondos se utilizaran para apoyar la protección local contra incendios y la respuesta médica de emergencia, con la supervisión de ciudadanos independientes e informes anuales sobre gastos publicados en internet y disponibles en bibliotecas locales y estaciones de bomberos de los vecindarios.

Los fondos adicionales serían utilizados por su departamento de bomberos local, L.A. County Fire, para:



Incrementar el número de bomberos y paramédicos en servicio



Actualizar el equipo y los vehículos obsoletos para combatir eficazmente los incendios en las casas y los incendios forestales extremos que se propagan con rapidez



Comunicarse directamente con las Salas de Emergencias y centros de trauma para dar información importante mientras transportan a los pacientes, especialmente personas vulnerables, como ancianos o niños



Comunicarse de manera confiable para coordinar una respuesta de emergencia rápida y eficaz, incluso cuando sea el momento de evacuar



Proporcionar herramientas de emergencia (como tijeras de rescate [Jaws of Life]) para rescatar a las víctimas de accidentes de autos que han quedado atrapadas, reemplazar los desfibriladores y otros equipos de respuesta para emergencias médicas y proveer medicamentos de emergencia



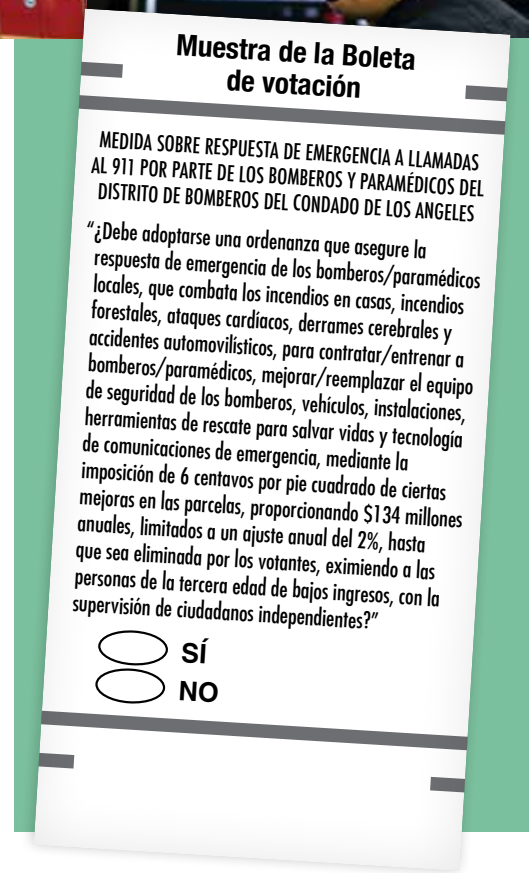
Reemplazar los viejos aparatos de respiración, la ropa protectora y el equipo que usan los bomberos



Proveer a los bomberos con cámaras de imágenes termales para localizar y rescatar a personas vulnerables que no pueden evacuar por sí mismos



Proveer software que brinde mapas en tiempo real y otras tecnologías de avanzada y actualizar la tecnología del centro de distribución de llamadas al 911 para mejorar los tiempos de respuesta



Aprende más en WeAreLACountyFire.org